

Adres lokalu: **Lwowska 23a/17**

1. Specyfikacja:

Powierzchnia użytkowa: 25,58 m²;

Powierzchnia mieszkalna: 18,07 m²;

Ilość izb: 1 izba (pokój + aneks kuchenny + wc);

Ilość kondygnacji: 4;

Piętro: parter;

Forma własności: Gmina we Wspólnocie Mieszkaniowej;

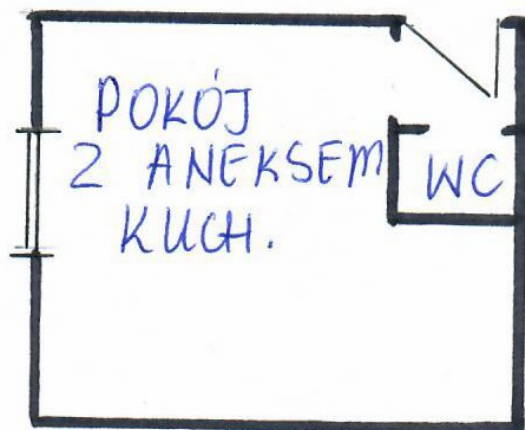
Ogrzewanie: brak;

Instalacje w lokalu: elektryczna, wodno - kanalizacyjna;

Stawka czynszu za 1m²: 9,12 zł/m²;

Czynsz: 233,28 zł + media.

2. Rzut lokalu



3. Zakres prac remontowych do wykonania w lokalu przez przyszłego najemcę:

- 1) Instalacja elektryczna do sprawdzenia, ewentualnie do wymiany,
- 2) Instalacja wodno - kanalizacyjna do sprawdzenia, ewentualnie do wymiany,
- 3) Okno do naprawy,
- 4) Stolarka drzwiowa do wymiany,
- 5) Wyburzenie pieca kuchennego,
- 6) Montaż urządzeń sanitarnych,
- 7) Wykonanie ogrzewania elektrycznego.

4. Opis/uwagi:

Jest możliwość wykonania łazienki.

Centrum Obsługi Najemców
ulica Modrzejowska 32a w Sosnowcu
budynek FORUM – I piętro
numer telefonu: 32 266-32-73
adres poczty elektronicznej: con@mzzl.pl

5. Zdjęcia lokalu:



