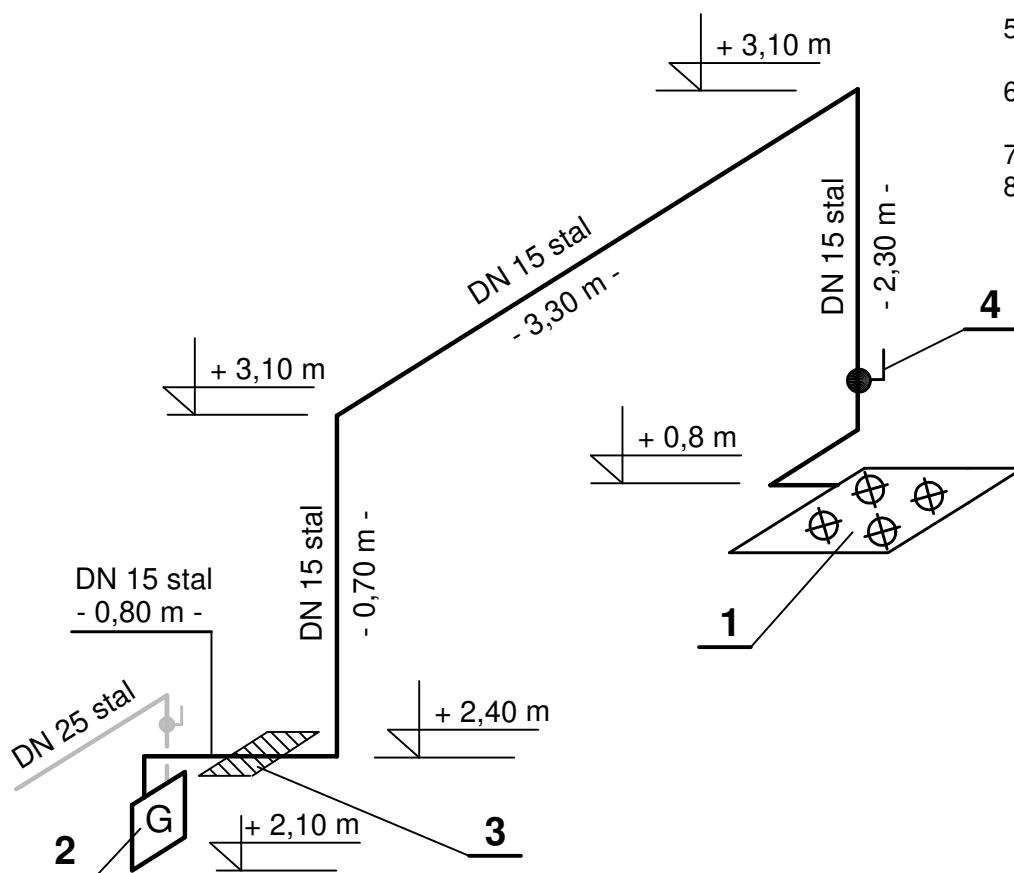


LEGENDA:

1. Kuchenka gazowa 4-palnikowa;
2. Gazomierz G4 na klatce schodowej;
3. Przejście przez ściany w tuleji ochronnej stalowej DN 40;
4. Zawór kulowy DN 15;

inst. gazowa wewn. na klatce schodowej wykonana w 2020r.
wg odrębnego opracowania;



Wytyczne:

1. Zastosowane urządzenia i armatura muszą posiadać dopuszczenia do stosowania w instalacjach gazowych;
2. Nie dopuszcza się łączenia rur przewodowych w tuleji ochronnej;
3. Instalację gazową wykonać z rur stalowych, czarnych bez szwu do spawania R, R35 o grubości ścianek min. 2,9 mm lub z rur i kształtek miedzianych twardych dopuszczonych do stosowania w instalacjach gazowych;
4. Przewody gazowe na ścianach mocować za pomocą uchwytów i kołków rozporowych niepalnych, stalowych, rozmieszczonych w odległości 1,5 - 2,0 m ich przebiegu wg DIN 1788 cz 2.;
5. Prawidłowość wykonania wentylacji nawiewno - wywiewnej podlega odbiorowi przez uprawnionego kominiarza z potwierdzeniem stosownym protokołem;
6. W mieszkaniu wentylację nawiewno - wywiewną, wykonać należy wg odrębnego opracowania z listopada 2017r. pn.: "Przebudowa budynku";
7. Przewody gazowe układać ze spadkiem 0,4 % w urządzenia gazowego;
8. Zgodnie z paragrafem 157 ust.6 Rozporządzenia Ministra Infrastruktury z 12.04.2002r. (Dz.U. Nr 75 poz. 690) zabrania się stosowania w jednym budynku gazu płynnego (propan - butan) i gazu z sieci gazowej;

MB PROJEKT
MARIUSZ BARAN

ul. Dąbrowskiego 15, 43-600 Jaworzno, tel. 664-954-347

TEMAT
**Instalacja gazowa wewnętrzna w lokalu
mieszkalnym nr 2 budynku przy
ul. Skwerowa 20, dz. nr 792/91, obręb 0008
w miejscowości Sosnowiec.**

NAZWA RYSUNKU

**Aksonometria - instalacja gazowa wewnętrzna
w lokalu mieszkalnym nr 2**

Branża SANITARNA

INWESTOR
**MZZL MIEJSKI ZAKŁAD ZASOBÓW
LOKALOWYCH
ul. Skwerowa 20/2, 41-217 Sosnowiec**

Zespół	imie i nazwisko	nr upr.	podpis
Projektant	mgr inż. Mariusz Baran	SLK/7466/PBS	

ADRES INWESTYCJI
**SOSNOWIEC, ul. Skwerowa 20
dz. nr 792/91, obręb 0008**

SKALA	DATA	NR RYSUNKU
----	01.2021	3